



**DİN KÜLTÜRÜ VE AHLAK BİLGİSİ**

**10. SINIF**

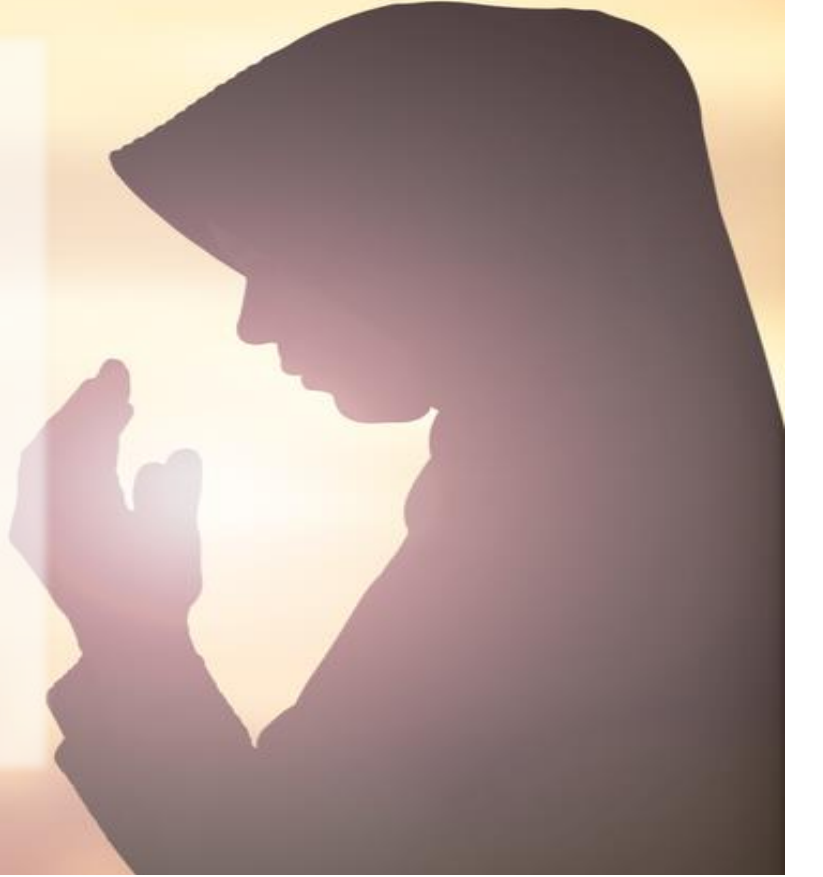
**5. ÜNİTE: İSLAM DÜŞÜNÇESİNDE  
İTİKADİ, SİYASİ ve FIKHİ YORUMLAR**

**Kur'an'dan Mesajlar  
Nisa Suresi 59. Ayet**

## Neler Öğreneceğiz?

- Nisa suresi 59. ayetinden çıkarılacak mesajlar
- Allah'a (c.c.) ve Hz. Peygamber'e (s.a.v.) itaatin önemi
- Müslümanların, kendi içlerinden yöneticilere (ulu'l emre) itaat etmesinin gerekliliği ve sınırları

- Nisa suresi, Medine Dönemi'nde inmiştir. 176 ayettir.
- Nisa; kadınlar demektir.
- Sure, özellikle **kadın haklarından**, onların **hukuki** ve **sosyal konumlarından** bahsettiği için bu adı almıştır.



## Rabbimiz buyuruyor ki:

“ ...Kim Allah'a ve Peygamberine itaat ederse, Allah onu, içinden ırmaklar akan, içinde ebedi kalacakları cennete sokar. İşte bu büyük başarıdır. Kim de Allah'a ve Peygamberine isyan eder ve onun koyduğu sınırları aşarsa, Allah onu ebedi kalacağı cehennem ateşine sokar. Onu için alçaltıcı bir azap vardır.”

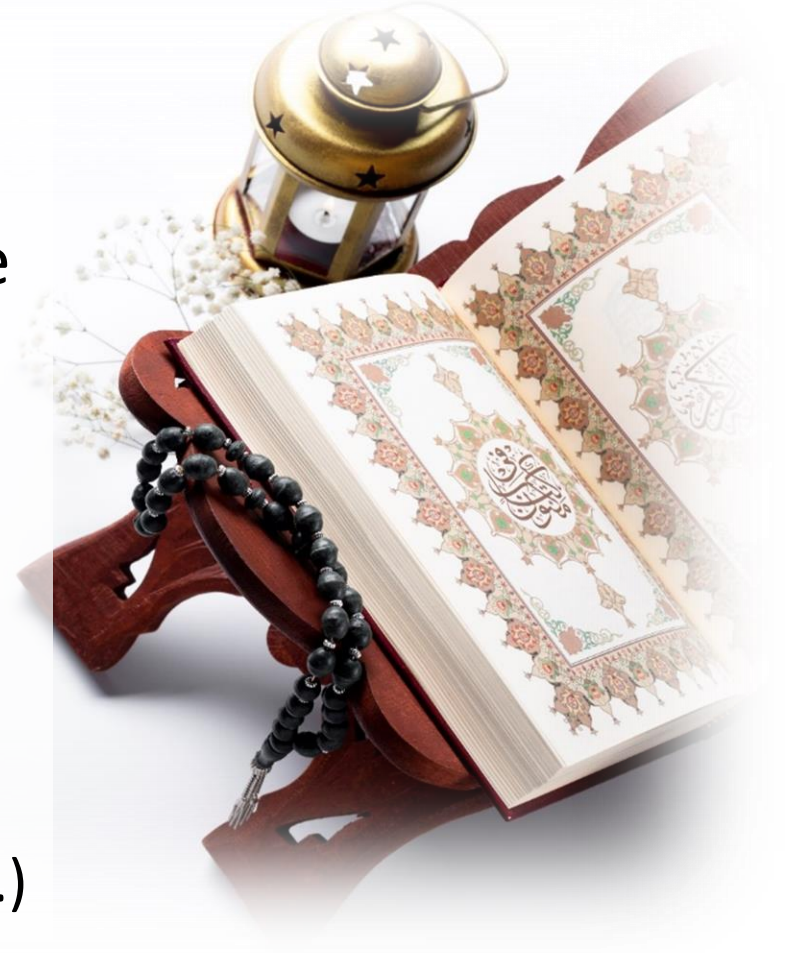
(Nisa suresi, 13-14. ayet.)



## Rabbimiz buyuruyor ki:

“Ey İnananlar! Allah’a itaat edin, Peygambere ve sizden buyruk sahibi olanlara (ulu'l-emr) itaat edin. Eğer bir şeyde çekişerseniz, Allah’a ve ahiret gününe inanmışsanız onun halini Allah’a ve Peygambere bırakın. Bu, hayırlı ve netice itibariyle en güzeldir.”

(Nisa suresi, 59. ayet.)



- **Allah'a (c.c.) itaat**; O'nun ve elçisinin emir ve iradesine uymak demektir.
- **Hz. Peygamber'e (s.a.v) itaat** ise; öncelikle tebliğ ettiği Kur'an'a ve sünnetine uymaktır.



- Ayette Müslümanların Allah (c.c.) ve Resulü yanında **kendi içlerinden yöneticilere** de (ulu'l-emr) itaat etmeleri gerektiği belirtilmiştir.
- Ancak İslam, yöneticilere **itaatin sınırlarını** da belirlemiştir.







**Peygamberimiz (s.a.v.) buyuruyor ki:**

- “Allah'ın emrine uymadığı takdirde hiç kimseye itaat edilemez.”

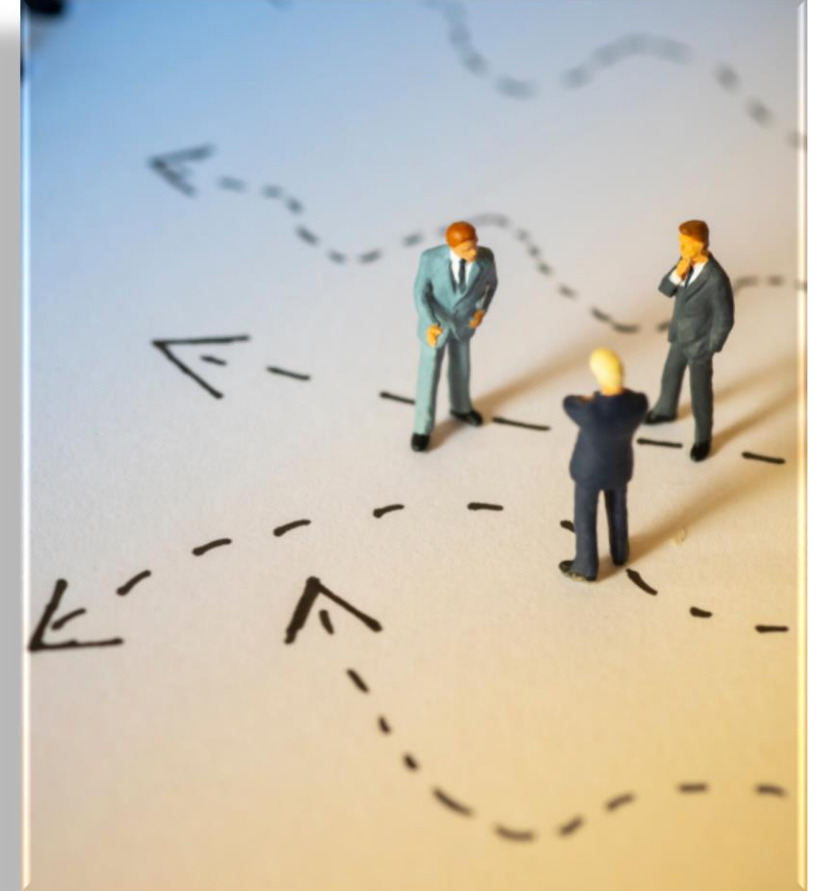
(Buhârî, Ahkâm, 4.)

- “Ancak **mâruf (meşrû)** olan emre itaat edilir.”

(Buhârî, Megâzî, 59. )

- “Allah'a **itaatsizlik** sayılan emre itaat edilmez.”

(Müslim, İmâre, 39.)





**Peygamberimiz (s.a.v.) buyuruyor ki:**

“Eğer üzerinize Habeşli ve burnu kulağı kesik bir köle, emir tayin edilse, sizi Allah’ın (c.c.) kitabı ile sevk ve idare ettiği sürece, onun emirlerini dinleyiniz ve itaat ediniz.”

(İbn Mâce, Cihâd, 39; Buhârî, Ahkâm, 4.)

- İslam dini, gerek kamu gerekse özel hayatta bazı sıfat ve özellikleri taşıyan kimselere itaat edilmesini, onların buyruklarının yerine getirilmesini ve söylediklerine uyulmasını istemiştir.
- Başkan, yönetici, kumandan ve âlimler bunlardandır.



- Müslümanların ihtilafa düştükleri bir meseleyi “Allah’a (c.c.) götürmesi” Kur’an’a; “Resule götürmesi” ise sünnete başvurmaları demektir.
- Kitap ve Sünnette bütün anlaşmazlıkların çözümüne ışık tutan ilkeler, işaretler ve örnek çözümler vardır.
- Bunlardan yararlanarak çözüm bulma yoluna gidilir.



1 AYET

3 SORU



“Ey İnananlar! Allah’a itaat edin, Peygambere ve sizden buyruk sahibi olanlara itaat edin. Eğer bir şeyde çekişerseniz, Allah’a ve ahiret gününe inanmışsanız onun hâlini Allah’a ve Peygambere bırakın. Bu, hayırlı ve netice itibariyle en güzeldir.”

(Nisa suresi, 59. ayet)

**1. Bu ayetin konusu aşağıdakilerden hangisinde doğru olarak verilmiştir ?**

- A) Allah’a (c.c.) ve Peygambere (s.a.v.) itaat etmek
- B) Güzel ahlak sahibi olmak
- C) Kimseyle kavga etmemek
- D) Adaletli hüküm vermek
- E) Ahiret gününe iman etmek

“Ey İnananlar! Allah’a itaat edin, Peygambere ve sizden buyruk sahibi olanlara itaat edin. Eğer bir şeyde çekişerseniz, Allah’a ve ahiret gününe inanmışsanız onun hâlini Allah’a ve Peygambere bırakın. Bu, hayırlı ve netice itibariyle en güzeldir.”

(Nisa suresi, 59. ayet)

**2. Bu ayete göre aşağıdaki yargılardan hangisine kesinlikle ulaşamaz?**

- A) Mümin, yaptıklarının karşılığını ahiret gününde göreceğini bilerek davranmalıdır.
- B) Müminler Allah’a (c.c.) itaat ettikleri gibi Peygambere (s.a.v.) de itaat etmekle yükümlüdürler.
- C) Müminler aralarındaki anlaşmazlıklarda Kur’an’ı ve hadisleri hakem kabul etmelidirler.
- D) Müminin diğer müminlerle olan çekişmelerini Allah’a (c.c.) havale etmesi daha hayırlıdır.
- E) Müminler Allah’a itaat ettikleri gibi her durumda ulu’l-emre itaat etmelidirler.

“Ey İnananlar! Allah’a itaat edin, Peygambere ve sizden buyruk sahibi olanlara itaat edin. Eğer bir şeyde çekişerseniz, Allah’a ve ahiret gününe inanmışsanız onun hâlini Allah’a ve Peygambere bırakın. Bu, hayırlı ve netice itibariyle en güzeldir.”

(Nisa suresi, 59. ayet)

### 3. Aşağıdaki sorulardan hangisinin cevabına bu ayette değinilmiştir?

- A) Müminler yöneticilerini hangi yolla seçmelidirler?
- B) Peygamber (s.a.v.) dünyevi konularda kendi hevasından konuşur mu?
- C) Müslümanlar, aralarındaki anlaşmazlıkları nasıl çözmelidirler?
- D) Allah’a (c.c.) inanmayanlar cennete mi yoksa cehenneme mi gider?
- E) Ahiret gününde kimler hesap vermeksizin cennete gidecektir?



## Neler Öğrendik?

- Allah'a (c.c.) itaat; O'nun ve elçisinin emir ve iradesine uymak demektir.
- Hz. Peygamber'e (s.a.v) itaat ise; öncelikle tebliğ ettiği Kur'an'a ve sünnetine uymaktır.
- Müslümanların, belli şartları taşıyan yöneticilere (ulu'l-emr) itaat etmeleri gerektiği belirtilmiştir.

Hazırlayan  
Halime KARAMAN