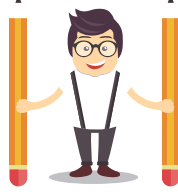


A. Aşağıdaki ayet ve hadisin Peygamberimizin hangi yönüne işaret ettiğini yazınız.

Ben peygamber olduğum hâlde sonunuzun nasıl olacağını (hakkınızda ne hüküm verileceğini) bilmiyorum.” **(Buhari)** Bu hadis Peygamberimizin yönüne;



“(Resulüm!) Biz seni âlemlere ancak rahmet olarak gönderdik.” **(Enbiya/107)** Bu ayet Peygamberimizin yönüne işaret etmektedir.

B. Peygamberimizin özellikleri konusunda bilgi veren Fetih suresi 8. ayetinin mealini bularak boşluğa yazınız. Bu ayette Peygamberimize verilen isimleri belirtiniz.

Fetih Suresi 8. ayet meali:

.....
.....
.....



Ayette Peygamberimizle ilgili söylenen özellikler:



.....
.....
.....
.....



.....
.....
.....
.....



.....
.....
.....
.....

