



DİN KÜLTÜRÜ VE AHLAK BİLGİSİ

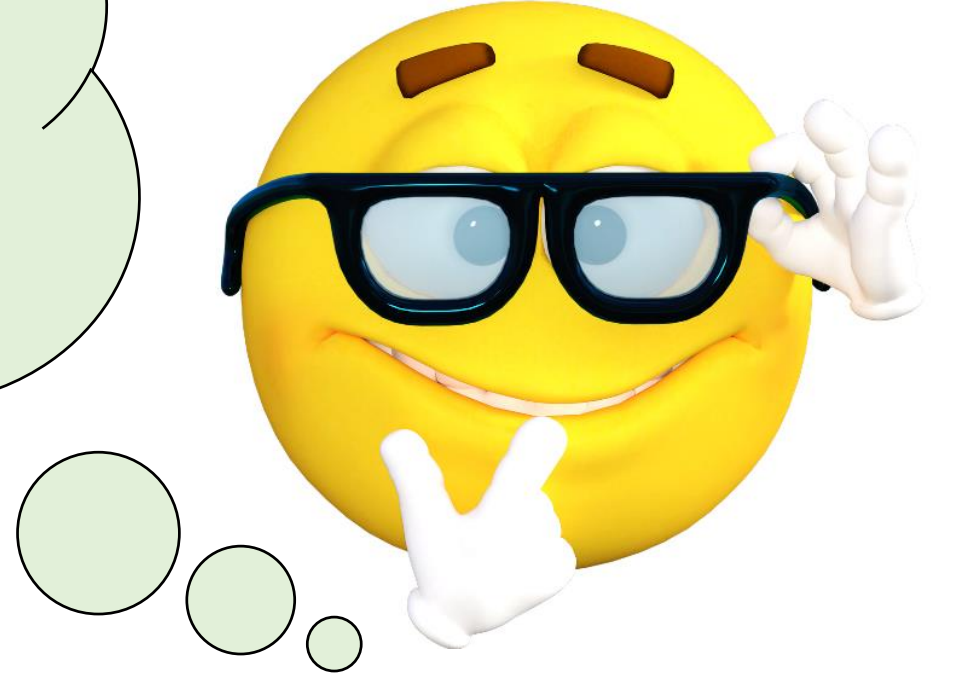
5. SINIF

ÇEVREMİZDE DİNİN İZLERİ

Mimarimizde Dinin İzleri

NELER ÖĞRENECEĞİZ ?

- Mimarimizde Dinin İzleri
- Musikimizde Dinin İzleri
- Edebiyatımızda Dinin İzleri
- Örf ve Adetlerimizde Dinin İzleri
- Hz. Süleyman (a.s.)



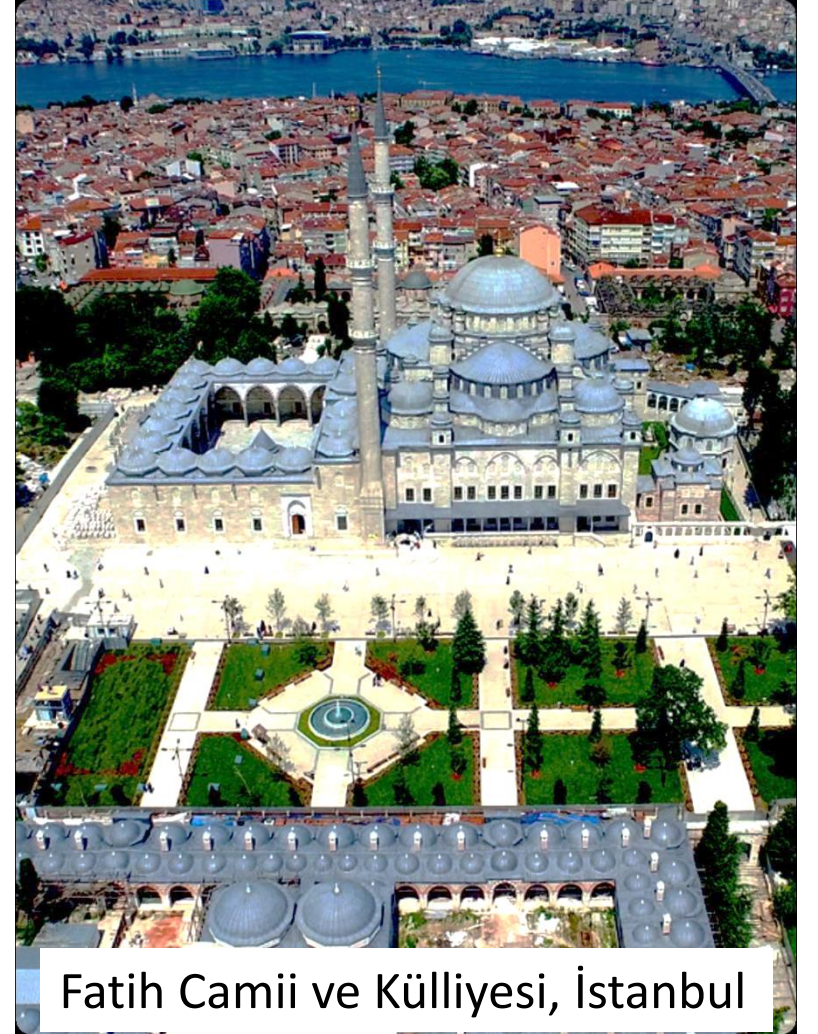
➤ **Bir caminin dış görüntüsü hakkında neler söyleyebilirsiniz?**



- **Mimari**; bina yapma ilmi ve sanatıdır.
- Din; milletlerin örf ve adetlerini, sanat anlayışlarını, yaşam tarzlarını ve mimari anlayışlarını etkilemiştir.
- **İslam dini, insanların hayata bakış açılarını zenginleştirmiş ve insanlar da bu zenginliği mimari eserlerine yansıtmıştır**



- Müslümanlar, şehrin merkezine camiye, caminin çevresine de medrese (okul), şifahane (hastane), misafirhane, aşevi, çeşme gibi toplumun faydalanacağı mimari eserler inşa etmişlerdir.
- Merkezinde cami olan ve toplumun ihtiyaçlarına pek çok açıdan cevap veren yapıların bir arada bulunduğu **külliye**lerinin en somut örneklerindedir.

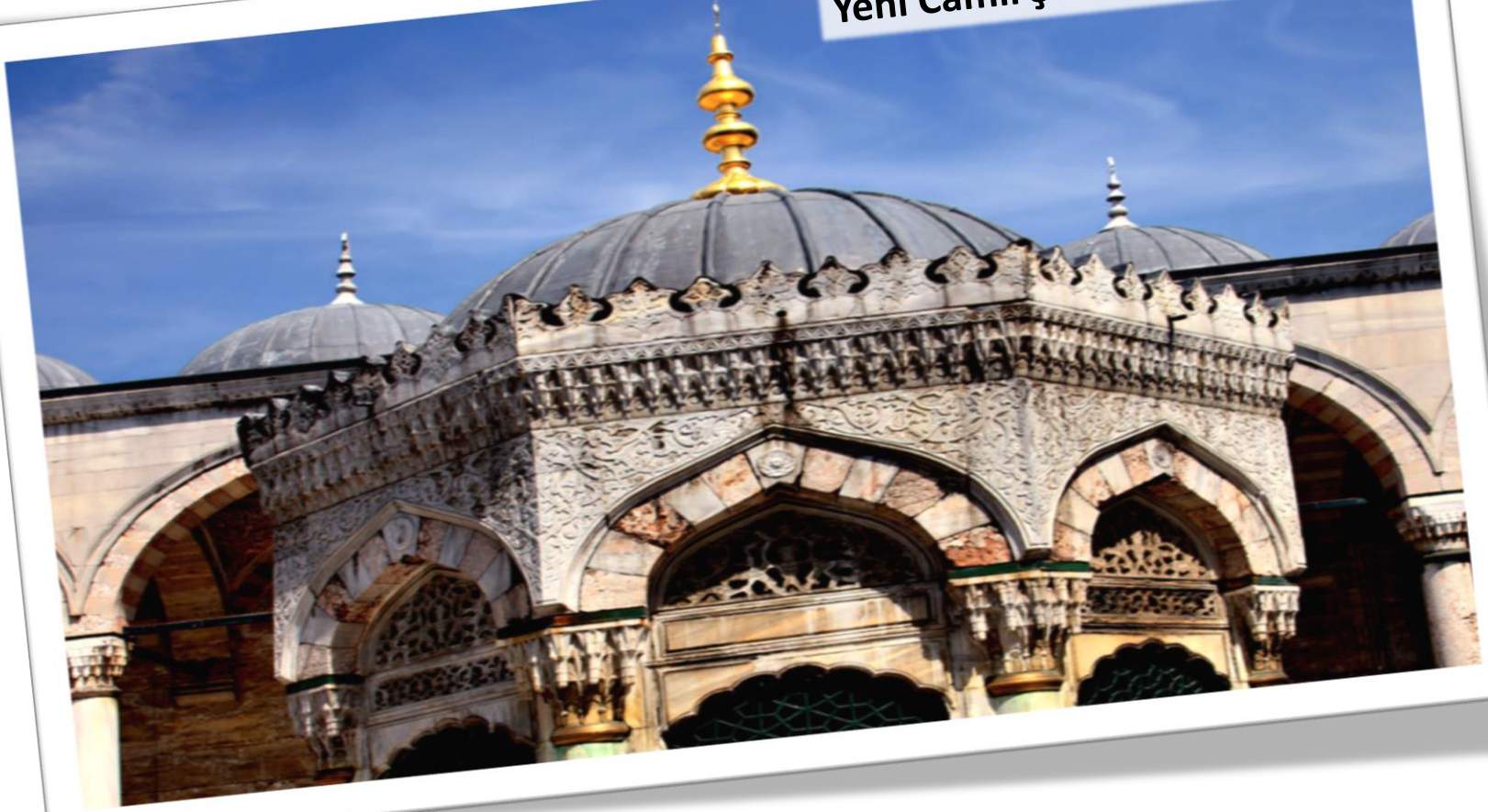


Fatih Camii ve Külliyesi, İstanbul



III. Ahmet Çeşmesi, İstanbul

Yeni Camii Şadırvanı, İstanbul





Cağaloğlu Hamamı, İstanbul

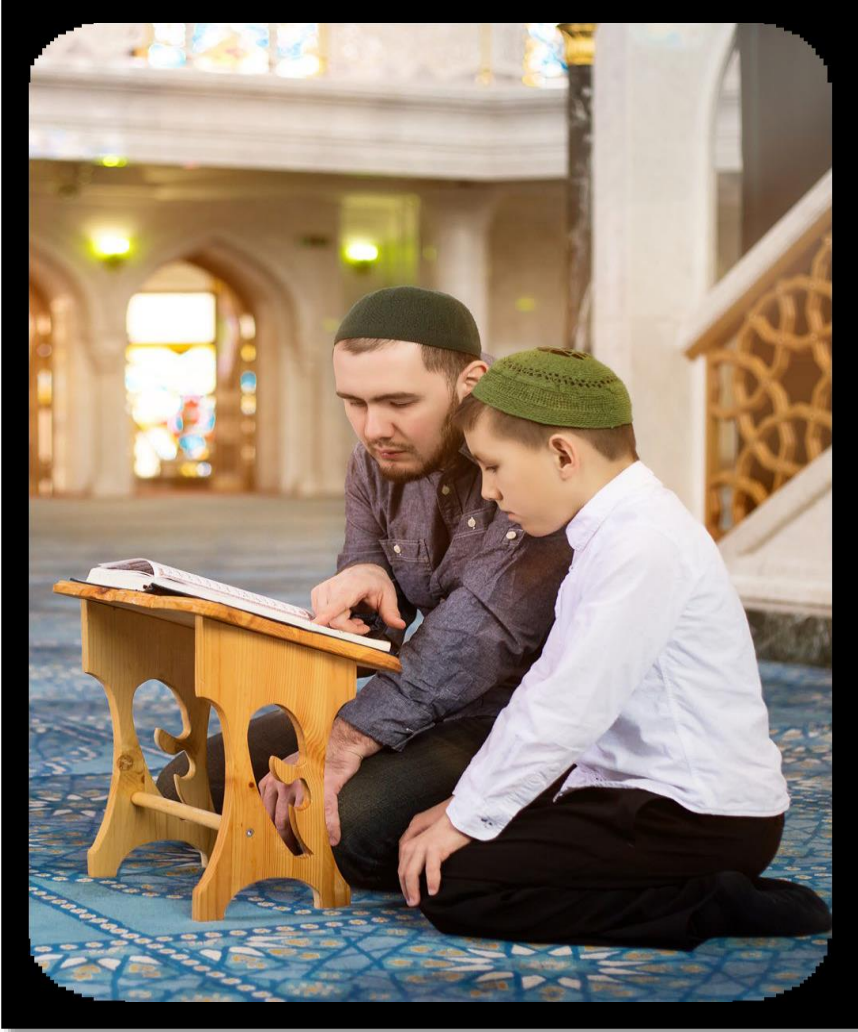
- İslam dininin temizliğe verdiği önemin bir göstergesi olarak camilerde **şadırvanlar** ve ihtiyaç duyulan çeşitli yerlerde **çeşmeler** yapılmıştır.
- Çeşmeler; yoldan geçenlerin yararlanması için herhangi bir karşılık beklemezsizin yapılan ve sadaka kültürünü yaşatan önemli eserler olmuştur.



Hamidiye Çeşmesi, İstanbul



Mevlânâ Türbesi, Konya



- İslam dininin ilim öğrenmeye önem vermesi eğitim mekânlarının oluşturulmasında etkili olmuştur.
- Bu sebeple dinî ilimlerle birlikte dünyevî ilimlerin bir arada okutulduğu **medreseler** titizlikle inşa edilmiştir.



Konya’ da ki Karatay Medresesi ve Erzurum’ da ki Çifte Minare Medresesi bu mimari türüne önemli örneklerindedir.

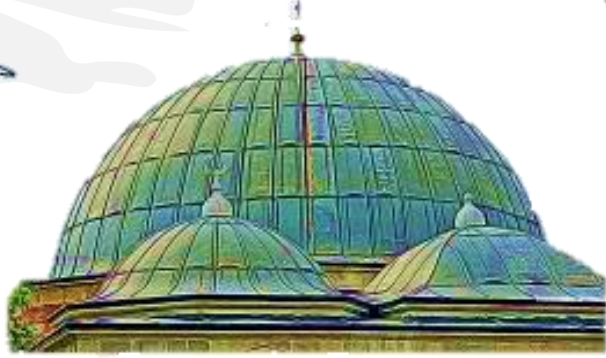


Karatay Medresesi, Konya

HAYDİ BİRLİKTE CAMİNİN BÖLÜMLERİNİ TANIYALIM



Kubbe



Minare



Şerefe

Kubbe, minare, şerefe ve şadırvan caminin dış bölümlerindedir.

Şadırvan



Mihrap, minber ve
vaaz kürsüsü, caminin
iç kısımlarını oluşturan
mekânlardır.



- İslam dininde namazın cemaatle kılınmasına verilen önemden dolayı büyük camiler inşa edilmiştir.
- Osmanlılar Döneminde Mimar Sinan tarafından yapılan *Süleymaniye*, *Mihrimah Sultan* ve *Selimiye* camileri önemli mimari eserlerimizdendir ve tarihi mirasımızdır.



Selimiye Camii, Edirne

Mimarimizde Dinin İzleri

5. Sınıf Din Kültürü ve Ahlak Bilgisi

**Süleymaniye Medresesi Camii,
İstanbul**



Sultan Ahmet Cami, İstanbul

- Camiler, Müslümanların ibadet yapma ve bir araya gelme yeridir.
- Camilerde namaz kılınır, Kur'an-ı Kerim okunur, dua edilir, vaaz ve hutbe dinlenir.
- Aynı zamanda Müslümanlar camilerde bir araya gelerek birbirlerinin sıkıntılarını paylaşırlar ve çözüm bulmaya çalışırlar.



•Mimari eserlerimizin sadece yapımında değil süslemelerinde de dinin izlerini görebiliriz.

• Örneğin cami gibi ibadet amaçlı mekânlarda, diğerlerinden farklı olarak düz tavan yerine hem görüntü güzelliği sağlayan hem de Müslümanların birlik bütünlüğünü sembolize eden bir yapı olarak kubbe kullanılmıştır.



Selimiye Camii, Edirne



- Resmin yerini kültürümüzde **minyatür sanatı** almış, **ebru** ve **tezhip** gibi sanat dalları ortaya çıkmıştır.
- Bu sanat dallarından yararlanılarak dinî amaçlı kullanılan mimari eserler süslenmiştir.



Hat örneği



Ebru örneği



Tezhip örneği

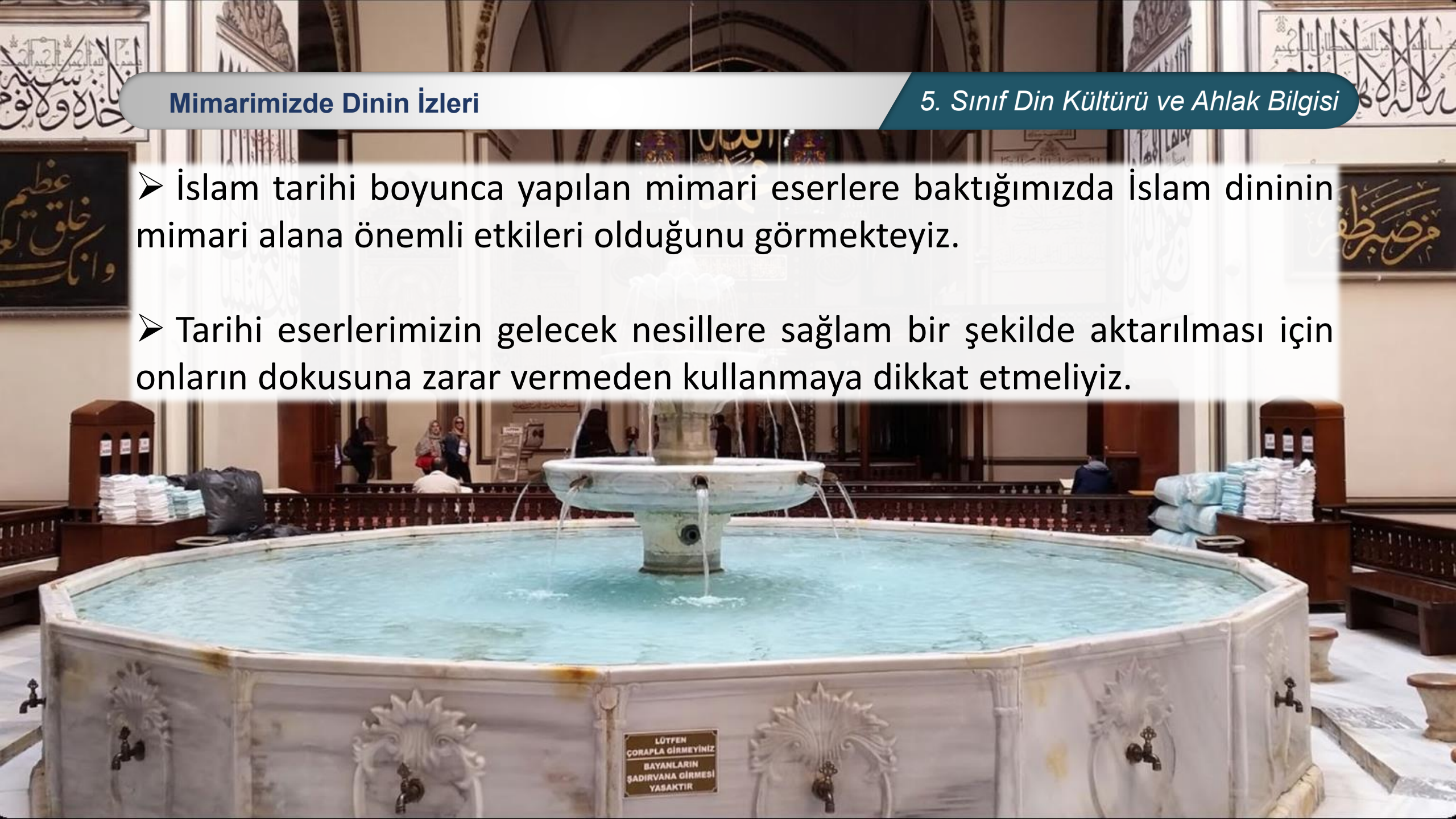


Çini üzerinde minyatür örneği

- Cami başta olmak üzere, bütün dinî yapıların süslemesinde hat sanatıyla yazılmış dinî yazılar ve levhalara yer verilmiştir.
- Hat yazılarının çevresi farklı çini desenleri ve tezhip gibi süslemelerle zenginleştirilmiştir.



- İslam tarihi boyunca yapılan mimari eserlere baktığımızda İslam dininin mimari alana önemli etkileri olduğunu görmekteyiz.
- Tarihi eserlerimizin gelecek nesillere sağlam bir şekilde aktarılması için onların dokusuna zarar vermeden kullanmaya dikkat etmeliyiz.



NELER ÖĞRENDİK?



Kubbe



Minare



Şerefe

Kubbe, minare, şerefe ve şadırvan caminin dış bölümlerindedir.

Şadırvan



Mihrap, minber ve
vaaz kürsüsü, caminin
iç kısımlarını oluşturan
mekânlardır.





Hazırlayan
Rukiye BATUR